

# TEKNOLOJİ

## ALP DISİPLİNİ TUTUŞU AYAĞIN SU TOPLAMASINA %100 ENGEL OLUR

### 01 | KİŞİSEL AYARLAMA

Kişileştirilebilir uyum teknolojisi ayağınızın eşsiz şekline tam uyum sağlayarak size gün boyunca dağlarda yaşayabileceğiniz maceralarınız için tam destek verir.



### 03 | HARKETE UYUMLULUK

Gelişmiş en yeni uyum teknolojileri ile ayağı etkili şekilde sararak yüksek performans kazandırır.



### 02 | TOPUK KİLİDİ

Topuk tutucu olan kilit mekanizması bileğinize destek olurken hassas kavrama ile ayağınızın su toplamasına engel olur.

Flex Collar



3F Total



GUMFLATE

Motion Guidance



Blight Mitigate



3S Combi System



Full Pro Sole



## 04 | KLIMA KONTROLÜ

Yoğun aktivitelerde bile ayakkabınızın ideal sıcaklık ve nemi muhafaza etmesini sağlar .



## 05 | KAVRAMA

Dış tabanlar her şart altında konfordan ve dayanıklılıktan taviz vermeden mükemmel çekiş için tasarlanmıştır .

POWERED BY MICHELIN TECHNOLOGY



# TEKNOLOJİ



3F

## 3F

Tescilli 3F sistemi ayakkabının boğaz, taban, topuk bölgelerini birbirine bağlayarak, esneklik ve desteği bir uyum içinde sunar.



3F TOTAL

## 3F TOTAL SYSTEM

3F total 3F sistemini ayakkabının bağcıklarının olduğu bölgeye bağlayarak ideal konfor ve stabiliteyi artırır. Böylece ayağımızı daha iyi kontrol edebiliriz.



MFF

## MULTI FIT FOOTBED

Çıkartıp takılabilen ayak tabanı, dengeyi ve konforunuzu ayarlayabilmenize olanak tanır.



MFF+

## MULTI FIT FOOTBED+

Yenilikçi çok uyumlu ayak tabanı, iki değiştirilebilir taban katmanından oluşur. Bu da ön kısmında daha fazla ayar yapılabilmesine olanak sağladığı için ayakkabı çok farklı ayak şekillerine uyum gösterir.



FLEX COLLAR

## FLEX COLLAR

Esnek boğaz bağı ayak bileğinin yukarı ve aşağı doğrudan hareketine imkan vererek inişler sırasında konfor sağlar.



EXA-SHELL

## EXA SHELLEXA SHELL

Exa kabuk ızgara şeklindeki strüktürel yapısı ile ayağın üst tarafını daha iyi sarar. Kullanıcı bu sayede ayakkabının önünde daha fazla denge sağlar. Kabuk ayakkabının üst kumaşının zarar görmesine de engel olur.



CLIMBING LACING

## CLIMBING LACING

Ayakkabının burun bölgesinin daha iyi ayarlanabilmesini sağlayarak teknik arazide daha yüksek performans ve destek verir.



3D-LACING

## 3D LACING

3 boyutlu bağcık sistemi ayakkabıyı ön ve orta olarak 2 bölüme ayırır. Bu özellik kullanıcıya konfor ve performans dengelerini hassas olarak ayarlayabilme imkanı verir.



OVERLAP CLOSING

## OVERLAP CLOSING

Üstten mükemmelce saran yapısı ile dil ayak kemerine rahatlık getirir.



#### MOTION GUIDANCE

Taban ve orta taban ayağın doğal hareketine uygun olarak bir sinerji içinde dizayn edilmiştir. Buda her tip arazide mükemmel ve emin bir şekilde yere basma imkanı sunar.



#### 3S COMBI SYSTEM

Çok küçük micro gözenekli kauçuk taban kaya üzerinde iyi kenar tutuşu sağlar. TPU katkı malzemesi topuk kısmının tam ve yarı otomatik kramponlar ile uyumlu kullanımını sağlar.



#### FULL-PRO SOLE

Ergonomik ve sağlam Pebax orta taban tam otomatik kramponlar ile mükemmel uyumlu olarak yürüyebilmeyi sağlar .



#### BILIGHT MIDSOLE

Ergonomik, uzun ömürlü ve dayanıklı yastık sistemi formu ve mekanik özellikleri ile dik arazide dahil standart tabandan daha mükemmel şok emişi sunar.



#### FERRATA ZONE

Orta ayak tabanında bulunan doğru açılı çıkıntılar ayak boyunca uygulanan gücü maksimuma çıkarır. Bu da ferrata basamakları ile merdivenlerde daha iyi tutuş ve kavrama sağlar .



#### MIDSOLE WITH ESS INSERT

Enjekte edilmiş olan sağlam Eva tabaka orta taban ile birlikte kalıplanmıştır. Tabanın altını kayalardan ve sert kenarlardan korur .



#### STRETCH GAITER

Esnek tozluk, yapraklar ve kum taşlarının ayakkabı içine girmesine engel olmak için dizayn edilmiştir.



#### ANTI-ROCK HEEL CUP

Taşa dayanıklı topuk kavrama sistemi en zor arazi şartlarında bile denge ve dayanıklılık sağlar.

## GUMFLATE

#### GUMFLATE

Yere uyum sağlayarak geniş bir alana yayılır ve daha iyi kavrar. Taban altındaki basınç noktalarını azaltarak konfor sunar .



# TEKNOLOJİ

## ALPINE GRIP



### MOUNTAINEERING



**01 | VIBRAM WTC**  
Agresif dokulu  
minimalistik profil  
hafiflik, rahat  
yürüyebilirlik ve ideal  
çekiş için gerekli  
doğallığı sunar.

**02 | VIBRAM NEW  
MULAZ**  
Dağcılık koşullarının  
hemen hemen hepsi  
için uygun olan dış  
taban kendi kendini  
temizlediği gibi toprak  
üzerinde daha iyi  
kavrama ve çekiş sağlar.

**03 | VIBRAM SALEWA  
PRO**  
Sıradışı Salewa Vibram  
dış taban agresif dokulu  
tırnaklar ile çamur ve  
karda extra tutuş sağlar.  
Tırmanışa uygun ayak  
profilini ayakkabının kenar  
tutuşunu bir üst  
seviyeye taşır.

### TECH APPROACH



**04 | VIBRAM TECH  
APPROACH EVO**  
Vibram tarafından  
imal edilen yapışkan  
bileşikli, düşük profilli,  
geniş tırnaklı dış taban  
ıslak koşullarda  
mükemmel kavrama  
ve kenar tutuşu sağlar.  
Özellikle yüksek dağ  
koşulları için idealdir.

**05 | VIBRAM REPTAIL**  
Ayakkabının burun  
kısımının gerisinde  
bulunan, Vibram'ın  
yapışkan bileşikli,  
geniş tırmanış alanı  
içeren tabanı, kayalık,  
kuru ve ıslak  
yüzeylerde daha iyi  
tutuş ve çekiş sağlar.

**06 | POMOCA SPEED MTN**  
Hızlı Mtn tabanın en  
karakteristik özelliği kavrama  
ve çekiş arasındaki ideal  
dengeyi kurmasıdır. Pomoca  
Butilic bileşik ıslak, kuru yada  
sert yüzeylerde yüksek seviyede  
kavrama sağlar. Öte yandan  
özel tırnaklı taban çamur ve  
yumuşak zeminlerde de çekişi  
artırmaktadır. Bu taban hızlı dağ  
aktivitelerinde gereken sabit  
tutuşu kullanıcıya sunar.

### 06A | VIBRAM SCRAMBLER

3 sezona uygun kendi kendine temizlenebilen taban her zeminde iyi kavrama sağlar. Çok esnektir ve ıslak yüzeylerdeki performansı mükemmeldir.

## ALPINE TREKKING



**07 | VIBRAM SALWALL**  
En zor parkurları tam emniyet ile gerçekleştirebilmek için gerekli olan esneklik ve dayanıklılığa sahip bir tabandır .

**08 | MICHELIN \* WANDER HIKER**  
Derin ve dalgalı taban yer ile temas alanını arttırdığı için darbelerle karşı daha iyi emiş ve tutuş sağlar. Michelin'in outdoor bileşikli, agresif dokulu geniş tabanı engebeli arazide ideal stabilite ve çekiş sunar.

**09 | VIBRAM MTN TRAINER EVO**  
Kendi kendini temizleyebilen derin oluklu ve agresif dokulu alt taban çamurda, karda ve ferrata merdivenlerde çekişini artırır .

## SPEED HIKING



**10 | VIBRAM OBAN SOLE**  
Çekiş, esneklik ve kendi kendini temizleyebilme özelliklerini optimum dengede tutabilen bu taban farklı dağ şartlarında en iyi uyum ve kavrayışı sağlar .

**10A | VIBRAM MATON**  
Agresif yapılı taban profilli oluklarla kombine edilmiştir. Ferrata merdivenlerde bir de yokuş aşağı frenlemelerde rahat kullanım ve çekiş sağlar.



**11 | MICHELIN \* LITE TRAIN**  
 Michelin'in Outdoor bileşimi ile kombine edilmiş olan agresif strüktürlü oluklu taban, yumuşak ve engebeli araziye mükemmel çekiş ile uyum sağlar.

**12 | MICHELIN \* ULTRA TRAIN**  
 Michelin'in Outdoor bileşimi ile kombine edilmiş olan küçük dokulu uzunlamasına esneyebilen alçak, oluklu tabanı zor arazilerde üstün çekiş ve denge sağlar .



**13 | POMOCA SPEED HIKING SOLE**

Doğal yuvarlanma ve çekiş için dizayn edilmiştir. S kayma yolu ayağın basınç merkezini zeminin üzerinde tutar. Agresif dokulu olan taban farklı arazi ve hava şartlarına göre tasarlanmıştır.

**13A | MICHELIN\* MULTI TRACK**  
 Oluk tasarımı sayesinde sert yüzeylerde ideal tutunma ve pedal kontrolü sağlar. Yüksek çekiş özelliği Michelin Outdoor bileşikli tabanı agresif yan çıkıntılar ile gelişmiş denge ve çekiş sunar .

# THE ALPINE FIT MOUNTAINEERING

Dağcılık botları, tam ve yarı otomatik kramponlar olsun yada olmasın, en zorlu arazide hassas ve teknik destek sağlarlar.





#### 01 | BILIGHT MIDSOLE

Ergonomik, uzun ömürlü ve dayanıklı yastık sistemi formu ve mekanik özellikleri ile dik arazide dahistandart tabandan daha mükemmel çok emişi sunar.



#### 02 | EXTERNAL TOE CAP

Dış burun desteği, geleneksel ön ayak takviyesi ile karşılaştırıldığında, uzun vadede ayakkabının şeklini koruyarak, kullanıcıya rahatlık sağlar.



#### 03 | 3D LACING

3 boyutlu bağcık sistemi ayakkabıyı ön ve orta olarak 2 bölüme ayırır. Bu özellik kullanıcıya konfor ve performansdengesini hassas olarak ayarlayabilme imkanı verir.



#### 04 | FLEX COLLAR

Esnek boğaz bağı ayak bileğinin yukarı ve aşağı doğru rahatça hareketine imkan vererek inişler sırasında konfor sağlar.



#### 05 | MULTI FIT FOOTBED +

Yenilikçi çok uyumlu ayak tabanı, iki değiştirilebilir taban katmanından oluşur. Bu da ön kısmında daha fazla ayar yapılabilmesine olanak sağladığı için ayakkabı çok farklı ayak şekillerine uyum gösterir.



#### 06 | 3F

Tescilli 3F sistemi ayakkabının boğaz, taban, topuk bölgelerini birbirine bağlayarak, esneklik ve desteği bir uyum içinde sunar.



#### 07 | OVERLAP CLOSING

Üstten mükemmelce saran yapısı ile dil ayak kemerine rahatlık getirir.



#### 08 | 3S COMBI SYSTEM

Çok küçük micro gözenekli kauçuk taban kaya üzerinde iyi kenar tutuşu sağlar. TPU katkı malzemesi topuk kısmının tam ve yarım otomatik kramponlar ile uyumlu kullanımını sağlar.



#### 09 | FULL-PRO SOLE

Ergonomik ve sağlam Pebax orta taban tam otomatik kramponlar ile mükemmel uyumlu olarak yürüyebilmeyi sağlar.



## 61330 MS VULTUR VERTICAL GTX



**TAVSİYE EDİLEN**  
Kaşık Dağ Yüzevi  
Çamur / Çimen  
Kar / Buz  
Taşlık / Teknik Yol



**AVANTAJLAR**

Sıcaklık  
Tırmanış Performansı



**ÜST** MALZEME : 360° full rubber rand, Microfiber, Superfabric

**ASTAR** : GORE-TEX® Insulated Comfort (Duratherm XL)

**İÇ TABAN** : Stiff: Nylon + 27% Fiberglass

**DIŞ TABAN** : Vibram® - SALEWA PRO

**AĞIRLIK** : 950 g

**NUMARA** : 39 - 47 EU



0916 black/cactus

## 61334 MS VULTUR EVO GTX



**TAVSİYE EDİLEN**  
Kaşık Dağ Yüzevi  
Çamur / Çimen  
Kar / Buz  
Taşlık / Teknik Yol



**AVANTAJLARI**

Yastıklama  
Sıcaklık  
Tırmanış Performansı



**ÜST** MALZEME : 2.8mm Perwanger suede leather, Protective rand

**ASTAR** : GORE-TEX® Performance Comfort  
Stiff: Nylon + 27% Fiberglass, Bilight

**İÇ TABAN** : Midsole, Crampon Compatible

**DIŞ TABAN** : Vibram® WTC

**AĞIRLIK** : 910 g

**NUMARA** : 39 - 47 EU



0916 black/cactus

## 61335 WS VULTUR EVO GTX



**TAVSİYE EDİLEN :**  
Kaşık Dağ Yüzeyi  
Çamur / Çimen  
Kar / Buz  
Taşlık / Teknik Yol



**AVANTAJLARI :**  
Yastıklama  
Sıcaklık  
Tırmanış Performansı



**ÜST** : 2.8mm Perwanger suede leather,  
**MALZEME :** Protective rand



**ASTAR :** GORE-TEX® Performance Comfort



**İÇ TABAN :** Stiff: Nylon + 27% Fiberglass, Bilight  
Midsole, Crampon Compatible



**DIŞ TABAN :** Vibram® WTC



**AĞIRLIK :** 755 g

**NUMARA :** 36 - 41 EU



8610 princess blue/rose red



## 61342 WS HIKE TRAINER MID GTX



**TAVSİYE EDİLEN :**  
Kaşık Dağ Yüzeyi  
Çamur / Çimen  
Kar / Buz  
Taşlık / Teknik Yol



**AVANTAJLARI :**  
Yastıklama  
Sıcaklık  
Tırmanış Performansı



**ÜST** : 1.6mm suede leather,  
**MALZEME :** GORE-TEX® Performance Comfort



**İÇ TABAN :** Gumflate



**DIŞ TABAN :** Vibram oban sole



**AĞIRLIK :** 455 g

**NUMARA :** 36 - 47 EU



**ÜST** : 1.6mm suede leather,  
**MALZEME :** GORE-TEX® Performance Comfort

**İÇ TABAN :** Gumflate

**DIŞ TABAN :** Vibram oban sole

**AĞIRLIK :** 455 g

**NUMARA :** 36 - 47 EU



## 61326 MS RAVEN 2 GTX



TAVSİYE EDİLEN :

Karışık Dağ Yüzeyi

Çamur / Çimen

Kar / Buz

Taşlık / Teknik Yol



AVANTAJLARI :

Yastıklama

Sıcaklık

Tırmanış Performansı



ÜST 360° full rubber rand, 1.6mm suede

MALZEME : leather, Microfiber, Highly wear-

resistant fabric

ASTAR : GORE-TEX® Performance Comfort

İÇ TABAN : Stiff; Nylon + 27% Fiberglass, Bilight

Midsole,

Crampon Compatible

DIŞ TABAN : Vibram® WTC

AĞIRLIK : 750 g

NUMARA : 36 - 41 EU



8592 mayan blue/papavero



## 61327 WS RAVEN 2 GTX



TAVSİYE EDİLEN :

Karışık Dağ Yüzeyi

Çamur / Çimen

Kar / Buz

Taşlık / Teknik Yol



AVANTAJLARI :

Yastıklama

Sıcaklık

Tırmanış Performansı



ÜST 360° full rubber rand, 1.6mm suede

MALZEME : leather, Microfiber, Highly wear-

resistant fabric

ASTAR : GORE-TEX® Performance Comfort

İÇ TABAN : Stiff; Nylon + 27% Fiberglass, Bilight

Midsole,

Crampon Compatible

DIŞ TABAN : Vibram® WTC

AĞIRLIK : 670 g

NUMARA : 36 - 41 EU



8593 ocean/inglo





**TAVSİYE EDİLEN :**  
Kaşık Dağ Yüzeyi  
Çamur / Çimen  
Kar / Buz  
Taşlık / Teknik Yol



**AVANTAJLARI :**  
Yastıklama  
Sıcaklık  
Tırmanış Performansı



**ÜST MALZEME :** Highly wear-resistant fabric,  
Protective rand, Suede,

**ASTAR :** GORE-TEX® Performance Comfort

**İÇ TABAN :** Stiff Nylon Fiberglass carbon  
loaded, Crampon Compatible,  
Bilight Midsole

**DIŞ TABAN :** Vibram® WTC

**AĞIRLIK :** 749 g

**NUMARA :** 36 - 41 EU



0456 grisaile/tender shot



**TAVSİYE EDİLEN :**  
Kaşık Dağ Yüzeyi  
Çamur / Çimen  
Kar / Buz  
Taşlık / Teknik Yol



**AVANTAJLARI :**  
Yastıklama  
Sıcaklık  
Tırmanış Performansı



**ÜST MALZEME :** Highly wear-resistant fabric,  
Protective rand, Suede,

**ASTAR :** GORE-TEX® Performance Comfort

**İÇ TABAN :** Stiff Nylon Fiberglass carbon  
loaded, Crampon Compatible,  
Bilight Midsole

**DIŞ TABAN :** Vibram® WTC

**AĞIRLIK :** 629 g

**NUMARA :** 36 - 41 EU



8736 malta/vivacious





## 61332 MS RAPACE GTX



**TAVSİYE EDİLEN :**  
Kaşık Dağ Yüzeyi  
Çamur / Çimen  
Kar / Buz  
Taşlık / Teknik Yol



**AVANTAJLARI :**  
Yastıklama  
Sıcaklık  
Tırmanış Performansı



**ÜST**

**MALZEME :** 360° full rubber rand, 1.8mm Nubuk  
High wear-resistant fabric

**ASTAR :** GORE-TEX® Performance Comfort

**İÇ TABAN :** Stiff: Nylon + 27% Fiberglass, Bilight  
Midsole,  
Crampon Compatible

**DIŞ TABAN :** Vibram® WTC

**AĞIRLIK :** 680 g

**NUMARA :** 39 - 47 EU



0960 night black/kamille



1581 bergrot/holland

## 61328 MS CROW GTX



**TAVSİYE EDİLEN :**  
Kaşık Dağ Yüzeyi  
Çamur / Çimen  
Kar / Buz  
Taşlık / Teknik Yol



**AVANTAJLARI :**  
Yastıklama  
Sıcaklık  
Tırmanış Performansı



**ÜST**

**MALZEME :** 360° full rubber rand, 1.6mm suede  
leather, Highly wear-resistant fabric

**ASTAR :** GORE-TEX® Performance Comfort

**İÇ TABAN :** Stiff: Nylon + 27% Fiberglass, Bilight  
Midsole,  
Crampon Compatible

**DIŞ TABAN :** Vibram® New Mulaz

**AĞIRLIK :** 660 g

**NUMARA :** 39 - 47 EU



5320 cactus/sulphur spring



**TAVSİYE EDİLEN :**  
Karışık Dağ Yüzeyi  
Çamur / Çimen  
Kar / Buz  
Taşlık / Teknik Yol



**AVANTAJLARI :**  
Yastıklama  
Sıcaklık  
Tırmanış Performansı



**ÜST**

**MALZEME :** 360° full rubber rand, 1.8mm Nubuk  
High wear-resistant fabric

**ASTAR :** GORE-TEX® Performance Comfort

**İÇ TABAN :** Stiff: Nylon + 27% Fiberglass, Bilight  
Midsole,  
Crampon Compatible

**DIŞ TABAN :** Vibram® WTC

**AĞIRLIK :** 550 g

**NUMARA :** 36 - 41 EU



NEW 8630 shaded spruce/sulphur spring



**TAVSİYE EDİLEN :**  
Karışık Dağ Yüzeyi  
Çamur / Çimen  
Kar / Buz  
Taşlık / Teknik Yol



**AVANTAJLARI :**  
Yastıklama  
Sıcaklık  
Tırmanış Performansı



**ÜST**

**MALZEME :** 360° full rubber rand, 1.6mm suede  
leather, Highly wear-resistant fabric

**ASTAR :** GORE-TEX® Performance Comfort

**İÇ TABAN :** Stiff: Nylon + 27% Fiberglass, Bilight  
Midsole,  
Crampon Compatible

**DIŞ TABAN :** Vibram® New Mulaz

**AĞIRLIK :** 660 g

**NUMARA :** 39 - 47 EU



3985 premium navy/thermal blue

# ALPINE FIT TECH APPROACH

Teknik yaklaşım ayakkabımız, ayağı hassasca kavrayan, yüksek performanslı tırmanma tabanı ile yumuşaklık ve esnekliği bir arada sunar.





#### 01 | SWITCHFIT ADJUSTMENT

Hızlı bir şekilde, yürüyüş modundan tırmanış moduna geçmek için bağcıklar yanlardaki harici kışgözlerinden geçinilir. Bu ayağı topuktan buruna doğru iterek, ayak parmaklarını tırmanma ayakkabılarında olması gereken şekilde sıkıştırır. Bu sayede küçük alanlarda mükemmel hassasiyetle durulabilir.



#### 02 | EDGING PLATE

Bu özel taban plakası, ayak parmaklarının altında ekstra sertlik sağlayarak, tırmanma hassasiyetini artırırken, ayakkabının kalan kısmının esnekliğini bozmadığı için konforlu şekilde yürümeye imkan verir.



#### 03 | EXA SHELL

Exa kabuk ızgara şeklindeki strüktürel yapısı ile ayağın üst tarafını daha iyi sarar. Kullanıcı bu sayede ayakkabının önünde daha fazla denge sağlar. Kabuk ayakkabının üst kumaşının zarar görmesine de engel olur.



#### 04 | 3F

Tescilli 3F sistemi ayakkabının boğaz, taban, topuk bölgelerini birbirine bağlayarak, esneklik ve desteği bir uyum içinde sunar.



#### 05 | CLIMBING LACING

Ayakkabının burun bölgesinin daha iyi ayarlanabilmesini sağlayarak teknik arazide daha yüksek performans ve destek verir.



#### POMOCA BUTYLIC COMPOUND

Pomoca Butylic karışımı kuru ve ıslak yüzeylerde yüksek tutuş performansı sağlar.



#### ORTHOLITE FOOTBED

Hafif yıkanabilir Ortholite ayak tabanı, uzun süreli esneklik, yüksek nefes alabilirlik ve benzersiz nem yönetimi sayesinde, kullanıcıya mükemmel konfor sağlar.





**TAVSİYE EDİLEN :**  
Kaşık Dağ Yüzeyi  
Çamur / Çimen  
Kar / Buz  
Taşlık / Teknik Yol



**AVANTAJLARI :**  
Yastıklama  
Sıcaklık  
Tırmanış Performansı



EXA-SHELL



61347 WS WILDFIRE EDGE



3840 ombre blue/fluo yellow



3988 premium navy/fluo yellow



**TAVSİYE EDİLEN :**  
Kaşık Dağ Yüzeyi  
Çamur / Çimen  
Kar / Buz  
Taşlık / Teknik Yol



**AVANTAJLARI :**  
Yastıklama  
Sıcaklık  
Tırmanış Performansı



EXA-SHELL



STRETCH GASTER



EDGING PLATE



SWITCHFIT ADJUSTMENT



POMOC

CMO

PRO

SALEWA

SALEWA

**ÜST**

**MALZEME :** 1.6mm suede leather, Exa Shell  
Over Injected 3D Cage, Microfiber

**ASTAR :** Breathable mesh lining

**İÇ TABAN :** Edging Plate

**DIŞ TABAN :** Pomoca Speed MTN sole

**AĞIRLIK :** 354 g

**NUMARA :** 36 - 41 EU



8736 melta/vivacibus





**TAVSİYE EDİLEN :**  
Karışık Dağ Yüzeyi  
Çamur/Çimen  
Kar/Buz  
Taşlık/Teknik Yol



**AVANTAJLARI :**

Yastıklama  
Sıcaklık  
Havalandırma  
Tırmanış Performance



0982 black out/silver



0979 black out/bergot



0978 black out/fluo yellow



8673 dark denim/papaverro



**ÜST**

**MAZLEME :** Breathable mesh, Exa Shell Over  
Injected 3D Cage

**ASTAR :** GORE-TEX® Extended Comfort

**DIŞ TABAN :** Pomoca Speed MTN sole

**AĞIRLIK :** 430 g

**NUMARALAR :** 39 - 47 EU



## 63485 MS WILDFIRE



**TAVSİYE EDİLEN :**  
Karışık Dağ Yüzeyi  
Çamur/Çimen  
Kar/Buz  
Taşlık/Teknik Yol



**AVANTAJLARI :**

Yastıklama  
Sıcaklık  
Havalandırma  
Tırmanış Performance



3983 premium navy/royal blue



7625 black olive/siberia



**ÜST**

**MAZLEME :** Breathable mesh, Exa Shell Over  
Injected 3D Cage

**ASTAR :** GORE-TEX® Extended Comfort

**DIŞ TABAN :** Pomoca Speed MTN sole

**AĞIRLIK :** 400 g

**NUMARALAR :** 39 - 47 EU



0980 black out orange popside





**TAVSİYE EDİLEN :**  
Karşık Dağ Yüzeyi  
Çamur/Çimen  
Kar/Buz



Taşlık/Teknik Yol



**AVANTAJLARI :**

Yastıklama

Sıcaklık

Havalandırma

Tırmanış Performance



8954 poseidon/capri



**ÜST**

**MAZLEME :** Breathable mesh, Exa Shell Over  
Injected 3D Cage

**ASTAR :** GORE-TEX® Extended Comfort

**DIŞ TABAN :** Pomoca Speed MTN sole

**AĞIRLIK :** 365 g

**NUMARALAR :** 36 - 41 EU



0905 black/white



## 63486 WS WILDFIRE



**TAVSİYE EDİLEN :**  
Karşık Dağ Yüzeyi  
Çamur/Çimen  
Kar/Buz



Taşlık/Teknik Yol



**AVANTAJLARI :**

Yastıklama

Havalandırma

Tırmanış Performance



0734 magnet/blue fog



**ÜST**

**MAZLEME :** Breathable mesh, Exa Shell Over  
Injected 3D Cage

**ASTAR :** GORE-TEX® Extended Comfort

**DIŞ TABAN :** Pomoca Speed MTN sole

**AĞIRLIK :** 345 g

**NUMARALAR :** 36 - 41 EU



8730 malta/g dry



TAVSİYE EDİLEN :  
Karışık Dağ Yüzeyi  
Çamur/Çimen  
Kar/Buz  
Taşlık/ Teknik Yol  
AVANTAJLARI :



Siyelik Dağ/Çi  
Buzluk/ Te  
ANTAJ  
Yastıklama  
Sıcaklık  
Tırmanış Performansı



SLW63451/Black

ÜST

MALZEME : Microfiber Forefoot, Exa Shell Over  
Injected 3D Cage, Suede

ASTAR : Breathable mesh lining

DIŞ TABAN : Vibram® Tech Approach EVO

AĞIRLIK : 420 g

NUMARALAR : 39 - 47 EU



3422 royal blue/holland



63445 MS FIRETAIL 3 GTX



TAVSİYE EDİLEN :  
Karışık Dağ Yüzeyi  
Çamur/Çimen  
Kar/Buz  
Taşlık/ Teknik Yol



AVANTAJLARI :

Yastıklama  
Sıcaklık  
Havalandırma  
Tırmanış Performansı



ÜST

MALZEME : Breathable mesh, Coated fabric

ASTAR : GORE-TEX® Extended Comfort

DIŞ TABAN : Vibram® Reptail

AĞIRLIK : 400 g

NUMARALAR : 39 - 47 EU



0949 black out/papavero





**TAVSIYE EDİLEN :**

Karışık Dağ Yüzeyi

Çamur/Çimen

Kar/Buz

Taşlık/ Teknik Yol

**AVANTAJLARI :**

Yastıklama



Sıcaklık



Havalandırma



Tırmanış Performansı

**ÜST****MALZEME :** Breathable mesh, Coated fabric**ASTAR :** GORE-TEX® Extended Comfort**DIŞ TABAN :** Vibram® Reptail**AĞIRLIK :** 345 g**NUMARALAR :** 36 - 41 EU

63448 WS FIRETAIL 3

**TAVSIYE EDİLEN :**

Karışık Dağ Yüzeyi

Çamur/Çimen

Kar/Buz

Taşlık/ Teknik Yol

**AVANTAJLARI :**

Yastıklama



Sıcaklık



Havalandırma



Tırmanış Performansı

**ÜST****MALZEME :** Breathable mesh, Coated fabric**ASTAR :** GORE-TEX® Extended Comfort**DIŞ TABAN :** Vibram® Reptail**AĞIRLIK :** 345 g**NUMARALAR :** 36 - 41 EU

# ALPINE FIT

## ALPINE TREKKING

Her türlü arazi şartlarının üstesinden gelmek için tasarlanmış olan, Alp Trekking ayakkabıları ayağı hassasca sararak, mükemmel tutuş, iyi koruma ve her zemine uyum sağlar.



01



02



03



04



05



06



07



08



09



### 01 | BILIGHT MIDSOLE

Ergonomik, uzun ömürlü ve dayanıklı yastık sistemi formu ve mekanik özellikleri ile dik arazide dahi standart tabandan daha mükemmel çok emişi sunar.



### 02 | FLEX COLLAR

Esnek boğaz bağı ayak bileğinin yukarı ve aşağı doğru rahatça hareketine imkan vererek inişler sırasında konfor sağlar.



### 03 | EXA-SHELL

Exa kabuk ızgara şeklindeki strüktürel yapısı ile ayacın üst tarafını daha iyi sarar. Kullanıcı bu sayede ayakkabının önünde daha fazla denge sağlar. Kabuk ayakkabının üst kumaşının zarar görmesine de engel olur.



### 04 | CLIMBING LACING

Ayakkabının burun bölgesinin daha iyi ayarlanabilmesini sağlayarak teknik arazide daha yüksek performans ve destek verir.



### 05 | 3D LACING

3 boyutlu bağcık sistemi ayakkabıyı ön ve orta olarak 2 bölüme ayırır. Bu özellik kullanıcıya konfor ve performans dengesini hassas olarak ayarlayabilme imkanı verir .



### 06 | 3F

Tescilli 3F sistemi ayakkabının boğaz, taban, topuk bölgelerini birbirine bağlayarak, esneklik ve desteği bir uyum içinde sunar.



### 07 | MULTI FIT FOOTBED

Çıkarıp takılabilen ayak tabanı, dengeyi ve konforunuzu ayarlayabilmenize olanak tanır .

### GUMFLATE

### 08 | GUMFLATE

Yere uyum sağlayarak geniş bir alana yayılır ve daha iyi kavratır. Taban altındaki basınç noktalarını azaltarak konfor sunar.



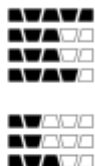
### 09 | FERRATA ZONE

Orta ayak tabanında bulunan doğru açılı çıkıntılar ayak boyunca uygulanan gücü maksimuma çıkarır. Bu da ferrata basamakları ile merdivenlerde daha iyi tutuş ve kavrama sağlar .



### ORTHOLITE FOOTBED

Hafif yıkanabilir Ortholite ayak tabanı, uzun süreli esneklik , yüksek nefes alabilirlik ve benzersiz nem yönetimi sayesinde, kullanıcıya mükemmel konfor sağlar.



0974 black/sulphur spring



0985 asphalt/fluo orange



360° full rubber rand, 1.6mm suede leather, Highly wear-resistant fabric

GORE-TEX® Extended Comfort

Mid stiff: Nylon, Bilight Midsole

Vibram® WTC

670 g

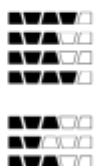
39 - 47 EU



8968 poseidon/fluo yellow



## 63469 MS MTN TRAINER L



ÜST

MALZEME : 360° full rubber rand, Highly wear-resistant fabric, 1.6mm Nubuk

ASTAR : Full grain leather

İÇ TABAN : Mid stiff: Nylon, Bilight Midsole

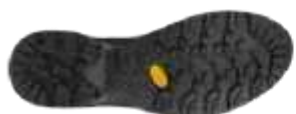
DIŞ TABAN : Vibram MTN Trainer Evo

AĞIRLIK : 510 g

NUMARA : 39 - 47 EU



7509 walnut/golden palm







**TAVSİYE EDİLEN :**  
Karşık Dağ Yüzeyi  
Çamur/Çimen  
Kar/Buz  
Taşlık/ Teknik Yol



**AVANTAJLARI :**  
Yastıklama  
Sıcaklık  
Tırmanış Performansı



0674 magnet/viridian green

**ÜST** 360° full rubber rand, 1.6mm suede  
**MALZEME :** leather, Highly wear-resistant fabric



**ASTAR :** GORE-TEX® Extended Comfort

**İÇ TABAN :** Mid stiff: Nylon, Bilight Midsole

**DIŞ TABAN :** Vibram® WTC

**AĞIRLIK :** 670 g

**NUMARA :** 39 - 47 EU



0989 asphalt/sangria



**TAVSİYE EDİLEN :**  
Karşık Dağ Yüzeyi  
Çamur/Çimen  
Kar/Buz  
Taşlık/ Teknik Yol



**AVANTAJLARI :**  
Yastıklama  
Sıcaklık  
Tırmanış Performansı



**ÜST** 1.6-1.8mm Suede, PU coated  
leather rand, Stretch fabric

**ASTAR :** GORE-TEX® Extended Comfort

**DIŞ TABAN :** Vibram® Hike Approach

**AĞIRLIK :** 555 g

**NUMARA :** 39 - 47 EU



0971 black/black



0766 carbon/inglo



0361 dark denim/cactus



3845 ombre blue/fluo orange

## 63467 MS MTN TRAINER GTX



**TAVSİYE EDİLEN :**  
 Karşık Dağ Yüzeyi  
 Çamur/Çimen  
 Kar/Buz  
 Taşlık/ Teknik Yol  
**AVANTAJLARI :**  
 Yastıklama  
 Sıcaklık  
 Tırmanış Performansı



8627 becks/fluo yellow



8668 black out/holland

**ÜST**

**MALZEME :** 360° full rubber rand, 1.6mm suede leather, Highly wear-resistant fabric

**ASTAR :** GORE-TEX® Extended Comfort

**İÇ TABAN :** Bilight Midsole, Mid stiff: Nylon

**DIŞ TABAN :** Vibram MTN Trainer Evo

**AĞIRLIK :** 515 g

**NUMARA :** 39 - 47 EU



0960 night black/kamille



## 63470 MS MTN TRAINER



**TAVSİYE EDİLEN :**  
 Karşık Dağ Yüzeyi  
 Çamur/Çimen  
 Kar/Buz  
 Taşlık/ Teknik Yol  
**AVANTAJLARI :**  
 Yastıklama  
 Sıcaklık  
 Tırmanış Performansı



0979 black out/bergot

**ÜST**

**MALZEME :** 360° full rubber rand, Highly wear-resistant fabric, 1.6mm suede leather

**ASTAR :** Mesh

**İÇ TABAN :** Mid stiff: Nylon, Bilight Midsole

**DIŞ TABAN :** Vibram MTN Trainer Evo

**AĞIRLIK :** 500 g

**NUMARA :** 39 - 47 EU



3865 ombre blue/tender shot



**TAVSİYE EDİLEN :**

Kaşık Dağ Yüzeyi



Çamur/Çimen



Kar/Buz



Taşlık/ Teknik Yol

**AVANTAJLARI :**

Yastıklama



Sıcaklık



Tırmanış Performansı



navy



0816 charcoal/blue fog

**ÜST**

**MALZEME :** 360° full rubber rand, 1.6mm suede leather, Highly wear-resistant fabric



**ASTAR :** GORE-TEX® Extended Comfort



**İÇ TABAN :** Mid stiff: Nylon, Bilight Midsole



**DIŞ TABAN :** Vibram MTN Trainer Evo

**AĞIRLIK :** 415 g

**NUMARA :** 36 - 41 EU



0981 black out/rose red

**TAVSİYE EDİLEN :**

Kaşık Dağ Yüzeyi



Çamur/Çimen



Kar/Buz



Taşlık/ Teknik Yol

**AVANTAJLARI :**

Yastıklama



Sıcaklık



Tırmanış Performansı



3981 premium navy/subtle green

**ÜST**

**MALZEME :** 360° full rubber rand, 1.6mm suede leather, Highly wear-resistant fabric

**ASTAR :** Mesh

**İÇ TABAN :** Mid stiff: Nylon, Bilight Midsole

**DIŞ TABAN :** Vibram MTN Trainer Evo



**AĞIRLIK :** 400 g



**NUMARA :** 36 - 41 EU



8365 blue sapphire/red plum



**TAVSİYE EDİLEN :**

Karşık Dağ Yüzevi

Çamur/Çimen

Kar/Buz

Taşlık/ Teknik Yol

**AVANTAJLARI :**

Yastıklama

Sıcaklık

Tırmanış Performansı

**ÜST**

**MALZEME :** 360° full rubber rand, 1.6mm suede leather, Highly wear-resistant fabric

**ASTAR :** GORE-TEX® Extended Comfort

**İÇ TABAN :** Mid stiff: Nylon, Bilight Midsole

**DIŞ TABAN :** Vibram MTN Trainer Evo

**AĞIRLIK :** 415 g

**NUMARA :** 36 - 41 EU



Ortholite





**TAVSİYE EDİLEN :**

Karşık Dağ Yüzeyi  
Çamur/Çimen  
Kar/Buz  
Taşlık/Teknik Yol

**AVANTAJLARI**

Yastıklama  
Sıcaklık  
Havalandırma  
Tırmanış Performansı



8625 becks/ombre blue

**ÜST**

**MALZEME:** Mesh

**ASTAR :** GORE-TEX® Extended Comfort

**İÇ TABAN :** GUMFLATE

**DIŞ TABAN :** VIBRAM OBAN SOLE

**AĞIRLIK :** 500 g

**NUMARALAR :** 39 - 47 EU (no 1/2 size)



0982 black out/silver

**TAVSİYE EDİLEN :**

Karşık Dağ Yüzeyi  
Çamur/Çimen  
Kar/Buz  
Taşlık/Teknik Yol

**AVANTAJLARI**

Yastıklama  
Sıcaklık  
Tırmanış Performansı

**ÜST**

**MALZEME:** 1.6mm Nubuk

**ASTAR :** GORE-TEX® Extended Comfort

**İÇ TABAN :** GUMFLATE

**DIŞ TABAN :** Michelin® Wander Hiker

**AĞIRLIK :** 390 g

**NUMARALAR :** 39 - 47 EU



7506 walnut/new cumin



## 63467 MS MTN TRAINER GTX



**TAVSİYE EDİLEN :**  
 Karşık Dağ Yüzevi  
 Çamur/Çimen  
 Kar/Buz  
 Taşlık/ Teknik Yol



**AVANTAJLARI :**  
 Yastıklama  
 Sıcaklık  
 Tırmanış Performansı



**ÜST**

**MALZEME :** 360° full rubber rand, 1.6mm suede leather, Highly wear-resistant fabric



**ASTAR :** GORE-TEX® Extended Comfort



**İÇ TABAN :** Bilight Midsole, Mid stiff: Nylon



**DIŞ TABAN :** Vibram MTN Trainer Evo

**AĞIRLIK :** 515 g

**NUMARA :** 39 - 47 EU



## 63461 WS WANDER HIKER GTX



**TAVSİYE EDİLEN :**  
 Karşık Dağ Yüzevi  
 Çamur/Çimen  
 Kar/Buz  
 Taşlık/Teknik Yol



**AVANTAJLARI**  
 Yastıklama  
 Sıcaklık  
 Tırmanış Performansı



**ÜST**

**MALZEME:** 1.6mm Nubuk



**ASTAR :** GORE-TEX® Extended Comfort



**İÇ TABAN :** GUMFLATE



**DIŞ TABAN :** Michelin® Wander Hiker

**AĞIRLIK :** 390 g

**NUMARALAR :** 39 - 47 EU

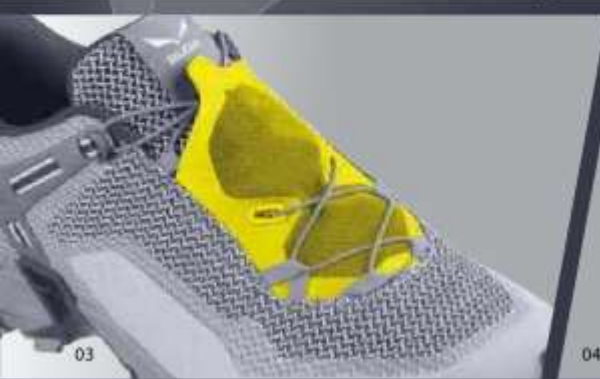


## 63461 WS WANDER HIKER LEATHER



# ALPINE FIT SPEED HIKING

Hızlı koşu ayakkabılarımız, bir koşu ayakkabısının hafif tasarımı ve tutuşunu, yürüyüş ayakkabısının ihtiyacı olan destek ve koruma ile birleştirmiştir .







### 01 | MOTION GUIDANCE

Taban ve orta taban ayağın doğal hareketine uygun olarak bir sinerji içinde dizayn edilmiştir. Buda her tip arazide mükemmel ve emin bir şekilde yere basma imkanı sunar.



### 02 | 3F

Tescilli 3F sistemi ayakkabının boğaz, taban, topuk bölgelerini birbirine bağlayarak, esneklik ve desteği bir uyum içinde sunar.



### 03 | STRETCH GAITER

Esnek tozluk, yapraklar ve kum taşlarının ayakkabı içine girmesine engel olmak için dizayn edilmiştir.



### 04 | ANTI-ROCK HEEL CUP

Taşa dayanıklı topuk kavrama sistemi en zor arazi şartlarında bile denge ve dayanıklılık sağlar.



### ORTHOLITE FOOTBED

Hafif yıkanabilir Ortholite ayak tabanı, uzun süreli esneklik , yüksek nefes alabilirlik ve benzersiz nem yönetimi sayesinde,kullanıcıya mükemmel konfor sağlar.



### OCX COMPOUND BY MICHELIN TECHNICAL SOLES

Michelin'in Outdoor bileşimi X ıslak ve kaygan yüzeylerde mükemmel tutunma sağlar .



### POMOCA BUTYLIC COMPUND

Pomoca Butylic karışımı kuru ve ıslak yüzeylerde yüksek tutuş performansı sağlar.



### POMOCA S PATH

S yolu ayağın merkezi basıncını arazide tutmak ve doğal kayganlığı sağlamak için tasarlanmıştır.



**TAVSİYE EDİLEN :**  
Karşık Dağ Yüzeyi  
Çamur/Çimen  
Kar/Buz



**AVANTAJLARI :**

Yastıklama  
Sıcaklık  
Havalandırma  
Tırmanış Performansı



**ÜST**

**MALZEME :** Breathable mesh

**ASTAR :** GORE-TEX® Extended Comfort

**DIŞ TABAN :** POMOCA® SPEED HIKING

**AĞIRLIK :** 350 g

**NUMARA :** 39 - 47 EU



0971 black/black



0978 black out/fuo yellow



3984 premium navy/spicy yellow



0960 right black/kamille



**TAVSİYE EDİLEN :**  
Karşık Dağ Yüzeyi  
Çamur/Çimen  
Kar/Buz



**AVANTAJLARI :**

Yastıklama  
Havalandırma  
Tırmanış Performansı



**ÜST**

**MALZEME :** Breathable mesh

**ASTAR :** No Lining

**DIŞ TABAN :** Michelin Ultra Train OCX Compound

**AĞIRLIK :** 313 g

**NUMARA :** 39 - 47 EU



0960 right black/kamille



3424 dark denim/royal blue



0457 grisaille down



0575 black/orange



0972 black/green



**TAVSİYE EDİLEN :**  
Karşık Dağ Yüzeyi  
Çamur/Çimen



Kar/Buz  
Taşlık/ Teknik Yol



**AVANTAJLARI :**

Yastıklama  
Sıcaklık  
Havalandırma  
Tırmanış Performansı



**NEW** 8638 patriot blue/fluo coral



8631 shaded spruce/fluo coral



**ÜST**

**MALZEME :** Breathable mesh

**ASTAR :** GORE-TEX® Extended Comfort

**DIŞ TABAN :** POMOCA® SPEED HIKING

**AĞIRLIK :** 295 g

**NUMARA :** 36 - 41 EU

Ortholite



6896 red plum/rose red



**TAVSİYE EDİLEN :**  
Karşık Dağ Yüzeyi  
Çamur/Çimen



Kar/Buz  
Taşlık/ Teknik Yol



**AVANTAJLARI :**

Yastıklama  
Havalandırma  
Tırmanış Performansı



3395 capri/poseidon



**ÜST**

**MALZEME :** Breathable mesh

**ASTAR :** No Lining

**DIŞ TABAN :** Michelin Ultra Train OCX Compound

**AĞIRLIK :** 313 g

**NUMARA :** 39- 47 EU

Ortholite

POSSIBLY THE BEST THERMAL LAYER



**OCX**  
Outdoor Compound Extreme



**NEW** 6897 red plum/punch





## TAVSİYE EDİLEN :

Karışık Dağ Yüzeyi

Çamur-Çimen

Kar-Buz

Taşlık/Teknik Yol



## AVANTAJLARI :

Yastıklama

Havalandırma

Tırmanış Performansı



3982 premium navy/caneel bay



3865 ombre blue/tender shot



## 64416 MS ULTRA FLEX MID GTX



FLEX COLLAR



## TAVSİYE EDİLEN :

Karışık Dağ Yüzeyi

Çamur-Çimen

Kar-Buz

Taşlık/Teknik Yol



## AVANTAJLARI :

Yastıklama

Sıcaklık

Havalandırma

Tırmanış Performansı



8968 poseidon/fluo yellow



0926 black/holland



0926 black/holland



## ÜST

MALZEME : Breathable mesh, Coated fabric

ASTAR : GORE-TEX® Extended Comfort

DIŞ TABAN : Michelin® Ultra Train

AĞIRLIK : 385 g

NUMARALAR : 39 - 47 EU

Ortholite®

Oc

MICHELIN



4515 orange/magnet





**TAVSİYE EDİLEN :**  
Karışık Dağ Yüzeyi  
Çamur-Çimen  
Kar-Buz  
Taşlık/Teknik Yol



**AVANTAJLARI :**  
Yastıklama  
Havalandırma  
Tırmanış Performansı



8736 malta/vivacious

ÜST

**MALZEME :** Breathable mesh

**ASTAR :** Breathable mesh lining

**DIŞ TABAN :** Michelin® Lite Train

**AĞIRLIK :** 242 g

**NUMARALAR :** 36 - 41 EU

Ortholite®

Oc

FORMULA MICHELIN® LITE TRAIN 2022

MICHELIN



0346 blue fog/fluo coral



**TAVSİYE EDİLEN :**  
Karışık Dağ Yüzeyi  
Çamur-Çimen  
Kar-Buz  
Taşlık/Teknik Yol



**AVANTAJLARI :**  
Yastıklama  
Havalandırma  
Tırmanış Performansı



ÜST

**MALZEME :** Breathable mesh

**ASTAR :** Breathable mesh lining

**DIŞ TABAN :** Michelin® Lite Train

**AĞIRLIK :** 242 g

**NUMARALAR :** 36 - 41 EU

Ortholite®

Oc

FORMULA MICHELIN® LITE TRAIN 2022

MICHELIN





**TAVSİYE EDİLEN :**  
Karışık Dağ Yüzeyi  
Çamur-Çimen  
Kar/Buz  
Taşlık/Teknik Yol



**AVANTAJLARI :**

Yastıklama



Sıcaklık



Havalandırma



Tırmanış Performansı



0458 gris/le/poseidon



8363 blue sapphire/fluo coral



Ortholite

Oc

PROTECTOR SHOCKSTOP™ TECHNOLOGY

MICHELIN

ÜST

**MALZEME :** Breathable mesh, Coated fabric

**ASTAR :** GORE-TEX® Extended Comfort

**DIŞ TABAN :** Michelin® Ultra Train

**AĞIRLIK :** 330 g

**NUMARALAR :** 36 - 41 EU

## 64006 JR ALP TRAINER MID GTX



**TAVSİYE EDİLEN :**  
Karışık Dağ Yüzeyi  
Çamur/Çimen  
Kar/Buz  
Taşlık/ Teknik Yol



**AVANTAJLARI :**

Yastıklama



Sıcaklık



Tırmanış Performansı



0365 dark denim/charcoal



8632 shaded spruce/rose red



0928 black/bergrot



Ortholite

Oc

PROTECTOR SHOCKSTOP™ TECHNOLOGY

MICHELIN

ÜST

**MALZEME :** Mesh, Coated fabric

**ASTAR :** GORE-TEX® Extended Comfort

**DIŞ TABAN :** JR Ultra Train

**AĞIRLIK :** 300 g (size 31 FR)

**NUMARALAR :** 26 - 38 EU (no 1/2 size)

## 64008 JR MTN TRAINER WP



**TAVSİYE EDİLEN :**  
Kaşık Dağ Yüzeyi  
Çamur/Çimen  
Kar/Buz  
Taşlık/ Teknik Yol



**AVANTAJLARI :**

Yastıklama



Sıcaklık



Tırmanış Performansı



0361 dark denim/cactus

ÜST

**MALZEME :** Mesh, Coated fabric

**ASTAR :** Internal waterproof/breathable membrane

**DIŞ TABAN :** JR Ultra Train

**AĞIRLIK :** 255 g (size 31 FR)

**NUMARALAR :** 26 - 38 EU (no 1/2 size)

Ortholite®

Oc

POREX® MEMBRAN TECHNOLOGY

MICHELIN



8736 malta vivacious



## 64007 JR WILDFIRE

RRP: MRP: NOTES:



**TAVSİYE EDİLEN :**  
Kaşık Dağ Yüzeyi  
Çamur/Çimen  
Kar/Buz  
Taşlık/ Teknik Yol



**AVANTAJLARI :**

Yastıklama



Sıcaklık



Havalandırma



Tırmanış Performansı



3987 premium navy/yellow

ÜST

**MALZEME :** Mesh, Coated fabric

**ASTAR :** Mesh

**DIŞ TABAN :** JR Ultra Train

**AĞIRLIK :** 250 g (size 30 FR)

**NUMARALAR :** 26 - 38 EU (no 1/2 size)

Ortholite®

Oc

POREX® MEMBRAN TECHNOLOGY

MICHELIN



8971 poseidon/cactus









## 63433 WS ALP TRAINER MID GTX



**TAVSİYE EDİLEN :**  
Karşık Dağ Yüzeyi  
Çamur/Çimen  
Kar/Buz  
Taşlık/ Teknik Yol



**AVANTAJLARI :**

Yastıklama  
Sıcaklık  
Tırmanış Performansı



0969 black out/ağata



**ÜST**

**MALZEME :** 1.6–1.8mm Suede, PU coated leather rand, Stretch fabric

**ASTAR :** GORE-TEX® Extended Comfort

**DIŞ TABAN :** Vibram® Hike Approach

**AĞIRLIK :** 470 g

**NUMARA :** 36 - 41 EU



7505 walnut/butterscotch



## 61341 WS WILD HIKER MID GTX



**TAVSİYE EDİLEN :**  
Karşık Dağ Yüzeyi  
Çamur/Çimen  
Kar/Buz  
Taşlık/ Teknik Yol



**AVANTAJLARI :**

Yastıklama  
Sıcaklık  
Havalandırma  
Tırmanış Performansı



**ÜST**

**MALZEME :** Mesh

**ASTAR :** GORE-TEX® Extended Comfort

**İÇ TABAN :** GUMFLATE

**DIŞ TABAN :** VIBRAM OBAN SOLE

**AĞIRLIK :** 470 g

**NUMARA :** 36 - 43 EU (no 1/2 size)



0340 french blue/black

